

## Bulletin 3



# Suunnistusseura Suunta-Sepot Sastamalasta järjestää Tarkkuussuunnistuksen Suomenmestaruuskilpailut ja samalla maailmanrankig -kilpailut (WRE)

**8.-9. elokuuta 2020 Sastamalassa**

**Organisaatio:**

<b>Kilpailunjohtaja</b>	Tatu Saari	Suunta-Sepot
<b>Pääratamestari</b>	Pekka Seppä	Suunta-Sepot
<b>IOF Event Adviser</b>	Petteri Hakala	Rasti-Nokia

**Yhteyshenkilö:** Tatu Saari [tatu.saari # gmail.com](mailto:tatu.saari@gmail.com)  
+358503579998

**Kotisivut:** [www.suunta-sepot.fi](http://www.suunta-sepot.fi)

**Koronavirus**

**Vaikka Suomi on koronaviruksen suhteen turvallinen maa toivomme, että jokainen kilpailuun matkustava on vastuullinen ja huolellinen**

**Sarjat:** Open Elite (Avoin E)

Koska kilpailuilla on WRE-arvo, kaikilla kilpailijoilla on oltava IOF lisenssinumero (IOF ID). Saat IOF-lisenssinumeron luomalla käyttäjätilin IOF Eventoriin <https://eventor.orienteering.org/Athletes>  
IOF ID ei maksa mitään, kilpailijan tiedot on vain annettava järjestelmään.  
Suomalaisilla kilpailijoilla on oltava myös Suomen Suunnistusliiton voimassa oleva kilpailulisenssi.

## Kilpailun aikataulu:

8.8.2020 Mallisuunnistus kello 9.00 – 12.30 osoitteessa Kangastie 35, Sastamala. Opastus teiden 252 ja 2521 risteyksestä. GPS Koordinaatit N=61.304425 E=22.933309.

Mallisuunnistuksesta on kilpailukeskukseen 5 km

PreO (Normaalikilpailu) WRE Kilpailu alkaa klo 13.00

Kilpailukeskus sijaitsee Houhajärven rannalla Levon metsästysmajalla osoitteessa Kangastie 543, Sastamala. Opastus tieltä 2521, 5 km teiden 252 ja 2521 risteyksestä. GPS Koordinaatit N=61.287720 E=23.014954

9.8.2020 Tempo WRE karsintakilpailu alkaa klo 10.00 **HUOM: Muuttunut aika edellisestä bulletiinista.** Kilpailukeskus on sama kuin lauantain Preo kilpailussa

Tempo finaali aloitetaan 30 min karsinnan tulosten vahvistamisen jälkeen.

**Tempo karsinta on WRE -kilpailu.**

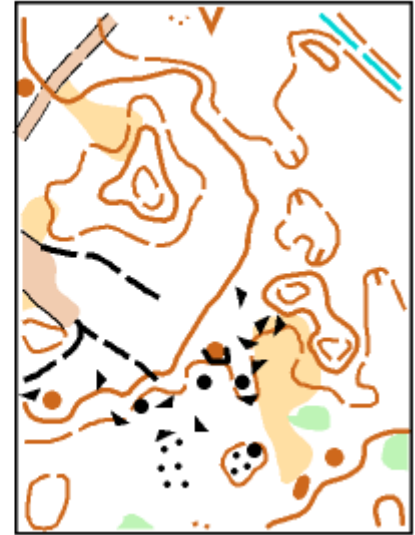
Tempon Suomenmestaruuskilpailun muodostavat karsinta ja finaali, joiden tulokset lasketaan yhteen. Finaaliin pääsee karsinnan 15 parasta suomalaista kilpailijaa ja niin monta ulkomaalaista kilpailijaa kuin on viidennentoista suomalaisen edellä.

**Maasto:** Kilpailumaasto on vanhaa metsittynyttä soranottoaluetta, jossa on paljon pieniä maaston muotoja ja polkuja. Hyvä näkyvyys. Poluilla melko hyvä kulkukelpoisuus.



**Kartat:** ISSprOM2019  
1:4000 / 2,5 m

**Kartoittaja:**  
Petteri Hakala 2019



**Avustajat:** Kilpailija saa käyttää omaa avustajaa. Avustaja saa auttaa liikkumisessa ja leimaamisessa, mutta ei kilpailutehtävien ratkaisemisessa. Reitin varrella on toimitsijoita, jotka auttavat tarvittaessa vaikeimmissa paikoissa.

**Kilpailusäännöt:** Kilpailussa noudatetaan Suomen Suunnistusliiton ja Kansainvälisen Suunnistusliiton sääntöjä. Suomen Suunnistusliiton säännöt ovat saatavilla verkkosivuilla <https://www.suunnistusliitto.fi/kilpailu/saannot-ja-ohjeet/lajisaannot/> (vain suomeksi)  
Tarkemmat ohjeet julkaistaan kilpailuohjeissa.

**Kilpailumaksut:**

Normaalikilpailu	(PreO)	lauantai	8.8.2020	31,55 €
Tempo	(TempO)	sunnuntai	9.8.2020	28,35 €

**Ilmoittautumiset:**

Suomalaiset kilpailijat ilmoittautuvat IRMA:n kautta, ulkomaalaiset kilpailijat Eventorin kautta.

Suomalaisten kilpailijoiden osallistumismaksut myös IRMA:n kautta, ulkomaalaiset kilpailijat maksavat pankkisiirrolla:

IBAN: FI84 5660 2340 0109 62, BIC: OKOYFIHH

Suunta-Sepot, Moskurintie 7, 38300 SASTAMALA

SM-kilpailuun ilmoittautuminen viimeistään 30.7.2020. WRE -kilpailuihin voi ilmoittautua Eventorissa vielä 5.8.2020

Varmista ilmoittautuessasi, että ilmoittaudut haluamaasi kilpailuun.

Kilpailijat, joilla on voimassaoleva IOF:n hyväksymä sertifikaatti P-sarjaan (Physically challenged), ilmoittakaa siitä 2.8.2020 mennessä tatu.saari # gmail.com. Kilpailussa on vain avoin sarja, mutta tarvitsemme tiedon mahdollista lisäaikaa varten.

### **Etäisyydet ja kilpailumatkat:**

8.8. PreO -kilpailussa matka kilpailukeskuksesta lähtöpaikalle on 650 m.

Kilpailuradan pituus on 1,4 km, 34 rastia.

Matka maalista kilpailukeskukseen on 800 m. Liikuntaesteiset voivat siirtyä lähtöpaikalle omilla autoilla. Maalista siirrytään kilpailukeskukseen lähtöpaikan kautta.

9.8. Tempo -kilpailun karsinnassa matka kilpailukeskuksesta lähtöpaikalle on 650 m.

Kilpailuradan pituus on 1,8 km, rastiasemia on 6 kpl ja jokaisella asemalla on 5 karttatehtävää. Maali on lähtöpaikalla.

9.8. Tempo -kilpailun finaalissa matka kilpailukeskuksesta lähtöpaikalle on 1100 m.

Kilpailuradan pituus on 250 m, rastiasemia on 4 kpl ja jokaisella asemalla on 5 karttatehtävää. Maalista on matkaa kilpailukeskukseen 1,0 km.

### **WC**

Kilpailukeskuksessa on sisävessa, jonne pääsee myös pyörätuolilla. Lähin varsinainen invavessa on K-Citymarketissa valtatie 12 ja tien 252 risteyksessä.

Lauantain preo -kilpailussa on reitin puolivälissä telttavessa.

### **Ruokailumahdollisuudet:**

Kilpailukeskuksessa on kahvio, josta saa ostaa kahvia, teetä, juomia, grillimakkaraa, ym.

Lähimmät ravintolat sijaitsevat K-Citymarketissa Sastamalan liittymässä valtatie 12:sta varrella.

**Kahvila Kodin Sydän:** Maittava keittolounas, erilaisia salaatteja ja uuniperunannoksia. Ei avoinna sunnuntaina.

<https://www.facebook.com/Kahvila-KodinSyd%C3%A4n-154815365225362/>

**Pizzeria Kotipizza:** Pizzaa

<https://www.facebook.com/KotipizzaSastamala/>

Sastamalan keskustasta löytyy mm. kiinalainen ravintola, kebab ja pitsapaikkoja.

Herkuttelijoiden kannattaa suunnata

**Tyrvään Pappilaan** <https://www.facebook.com/tyrvaanpappila/>

### **Majoitus:**

<https://visitsastamala.fi>

Hotel Ellivuori: <https://www.ellivuoriresort.fi> [sales@ellivuori.fi](mailto:sales@ellivuori.fi)

Hotel Vammalan Seurahuone: <http://www.vammalanseurahuone.fi>

Hotel Pyynpesä: <https://www.pyynpesa.fi/>

Gasthaus Liekoranta: <http://www.liekoranta.fi>

Camping Tervakallio: <http://www.tervakallio.com>

B&B Komme Kurki: <https://www.kommeekurki.fi/>

**Valitettavasti Sastamalasta ei juuri löydy esteetöntä majoitusta**

**Jos tarvitset täysin esteettömän majoituksen tutustu Tampereen majoitustarjontaan: <https://visittampere.fi/>**

**Saapuminen:** Sastamalaan on mahdollista matkustaa junalla vaikka suoraan Helsinki – Vantaan lentoasemalta. Aikataulut [www.vr.fi](http://www.vr.fi)

**Sastamalan rautatieaseman nimi on Vammala.** Asema sijaitsee 1,5 km:n päässä Sastamalan keskustasta.

Jos saavut junalla, ota yhteyttä. Pyrimme järjestämään kuljetuksen kilpailupaikalle.



Kilpailukeskus sijaitsee 10 kilometriä Sastamalan keskustasta. Osoite Kangastie 543, Sastamala. N=61.287720 E=23.014954

Mallisuunnistus sijaitsee 5 km Sastamalan keskustasta matkalla kilpailukeskukseen osoitteessa Kangastie 35, Sastamala. N=61.304425 E=22.933309.

**Huomio: Tie 2521 kilpailupaikalle on erittäin huonossa kunnossa ja korjaustöiden kohteena. Aja varovasti**



**Tervetuloa**

**Suunta-Sepot**